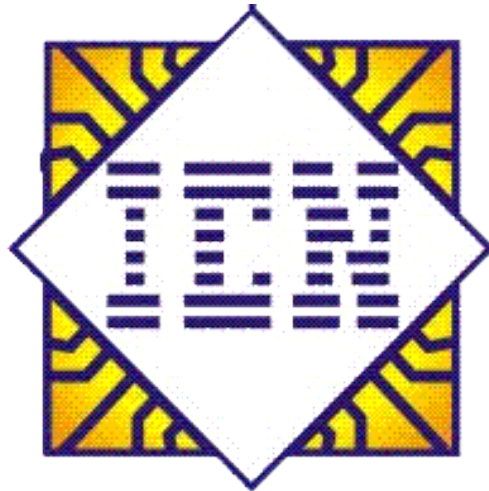


# **UNIVERSIDAD DE INGENIERÍAS Y CIENCIAS DEL NORESTE**



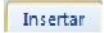
**CURSO INTENSIVO DE EXCEL**



# **TEMA V**

## Graficar datos

Los gráficos en Excel permiten representar la información más relevante contenida en las tablas de datos en forma más agradable a la vista. Para poder graficar información, la tabla de datos deberá contener datos numéricos que son los que se tomarán como los valores de las series de datos en el gráfico, y datos de texto que se tomarán como los títulos o encabezados de cada serie. Para crear un gráfico realice lo siguiente:

1. Preferentemente seleccione el rango de celdas que se van a graficar, o si lo desea solo posicione en alguna celda de la tabla de datos y Excel seleccionará por completo toda la tabla, después podrá cambiar el rango seleccionado por Excel por uno personalizado.
2. En el grupo de herramientas **Gráficos** la ficha **Insertar** , seleccione la categoría adecuada del gráfico que desea crear.

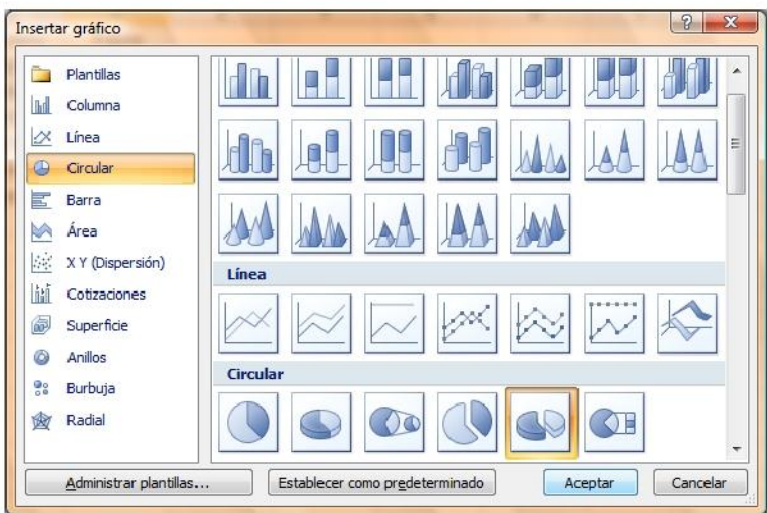


3. Seleccione enseguida el tipo de gráfico.

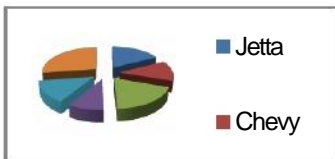




**NOTA** Si desea ver todas las categorías y tipos de gráficos, entonces presione la flecha inferior derecha del grupo de herramientas **Gráficos**, o la opción **Todos los tipos de gráfico** de la ventana emergente de tipos de gráfico de la categoría seleccionada y aparecerá el siguiente cuadro de diálogo.



- Una vez realizados los pasos anteriores, el gráfico aparecerá insertado en la hoja de cálculo donde se encuentra la tabla de datos.



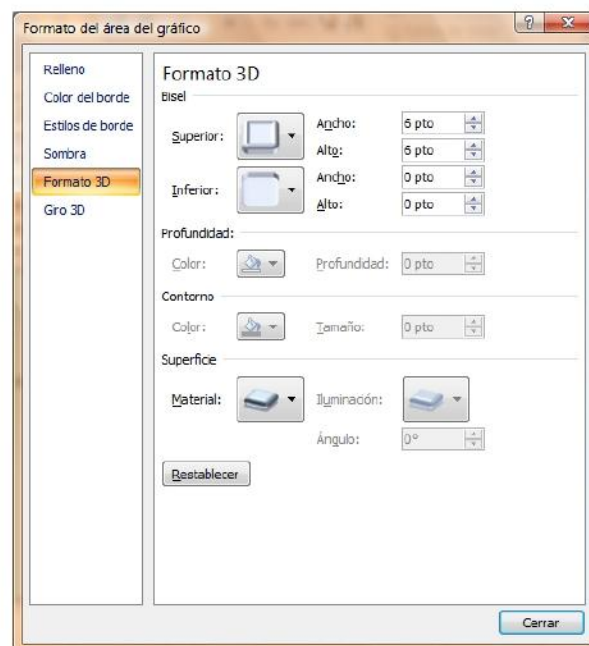
### Propiedades del gráfico

Una vez insertado el gráfico, selecciónelo y enseguida se mostrará la cinta de opciones donde solo tendrá que cambiar algunas características y propiedades al gráfico.



- **Cambiar tipo de gráfico**, abre el cuadro de dialogo **Cambiar tipo de gráfico**, donde se encuentran todas las categorías y tipos de gráficos para cambiar en tiempo real el gráfico seleccionado.
- **Guardar como plantilla**, permite guardar el gráfico insertado como una plantilla para ser utilizado en otros gráficos que se necesiten con las mismas características y propiedades del anterior.
- **Cambiar entre filas y columnas**, alterna el lugar de donde se toman los valores para las series de datos, de columnas a filas y viceversa.
- **Seleccionar datos**, abre el cuadro de dialogo **Seleccionar origen de datos** donde se puede modificar el rango de datos, agregar, eliminar o editar series, etc.
- **Diseños del gráfico**, permite seleccionar el diseño adecuado para el gráfico.
- **Estilos de diseño**, permite seleccionar estilos predefinidos de gráficos en los que se incluyen colores, sombreados, fondos, bordes, etc.
- **Mover gráfico**, alterna la ubicación del gráfico, hacia una hoja nueva o como objeto dentro alguna de las hojas de cálculo.

**NOTAS** También podrá modificar éstas y algunas otras propiedades más avanzadas si da clic derecho dentro de cualquier área del gráfico y selecciona la opción **Formato del área de...** o la opción **Giro 3D**.



Para eliminar un gráfico solo tendrá que seleccionarlo de los bordes exteriores del área del gráfico y presione en su teclado SUPR.

**Y ahora el repaso general...**